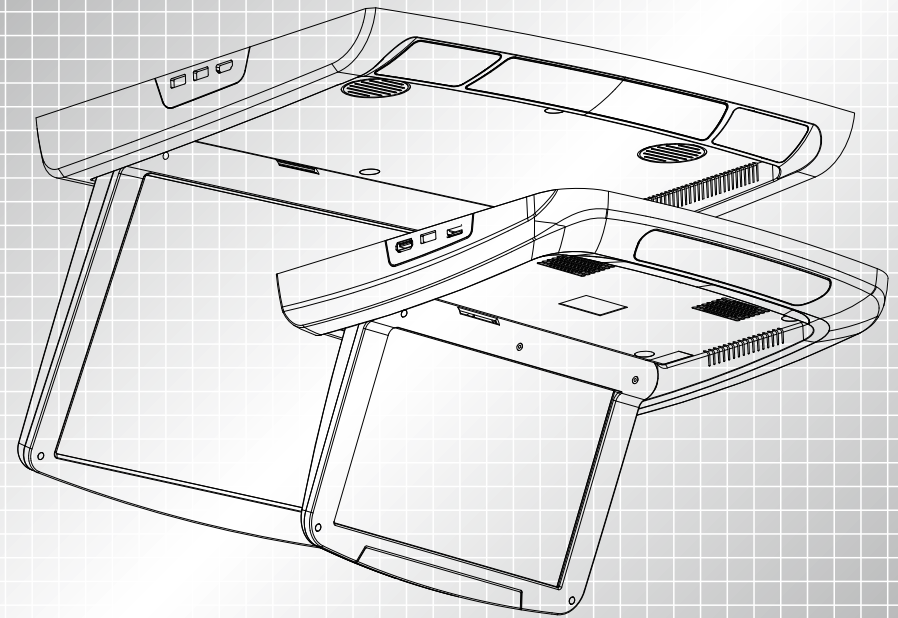
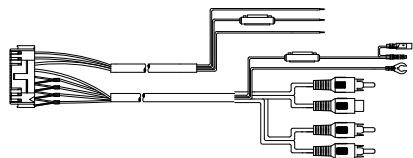


Инструкция по эксплуатации

Автомобильный потолочный монитор **AVIS** с моторизованным приводом



Комплектация



Соединительные провода



Пульт ДУ

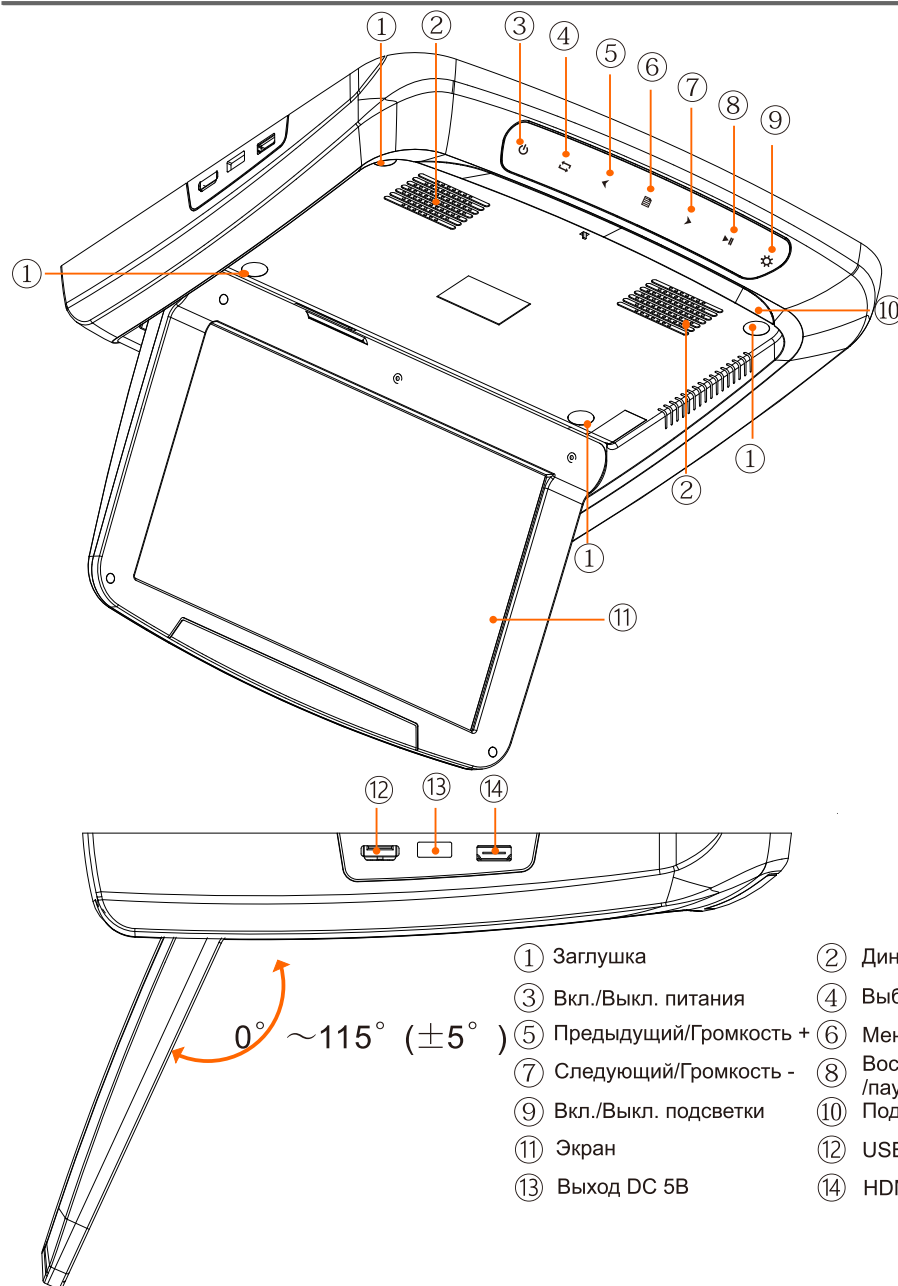


Инструкция



Заглушки

Описание устройства



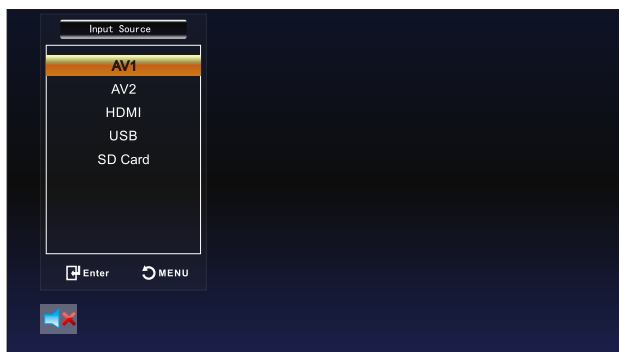
- | | |
|--------------------------|------------------------------|
| ① Заглушка | ② Динамик |
| ③ Вкл./Выкл. питания | ④ Выбор режима |
| ⑤ Предыдущий/Громкость + | ⑥ Меню |
| ⑦ Следующий/Громкость - | ⑧ Воспроизведение /пауза, ОК |
| ⑨ Вкл./Выкл. подсветки | ⑩ Подсветка |
| ⑪ Экран | ⑫ USB |
| ⑬ Выход DC 5В | ⑭ HDMI |

Описание пульта ДУ

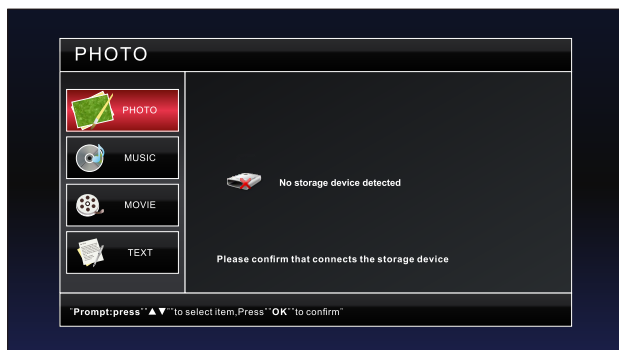


Технические характеристики

Диагональ	10,1 дюйм	15,6 дюйма
Разрешение	1280 x 800	1920 x 1080
Соотношение сторон	16 : 10	16 : 9
Тип дисплея	LED	LED
Питание	12 В - 36 В	12 В - 36 В
Температура хранения	- 20°C ~ 70°C	- 20°C ~ 70°C
Рабочая температура	- 10°C ~ 60°C	- 10°C ~ 60°C
Максимальное потребление	24 Вт	30 Вт
Длина	322 мм	447 мм
Ширина	287 мм	347 мм
Толщина	40 мм	46 мм
Интерфейсы подключения	AV in / USB / HDMI	AV in / USB / HDMI



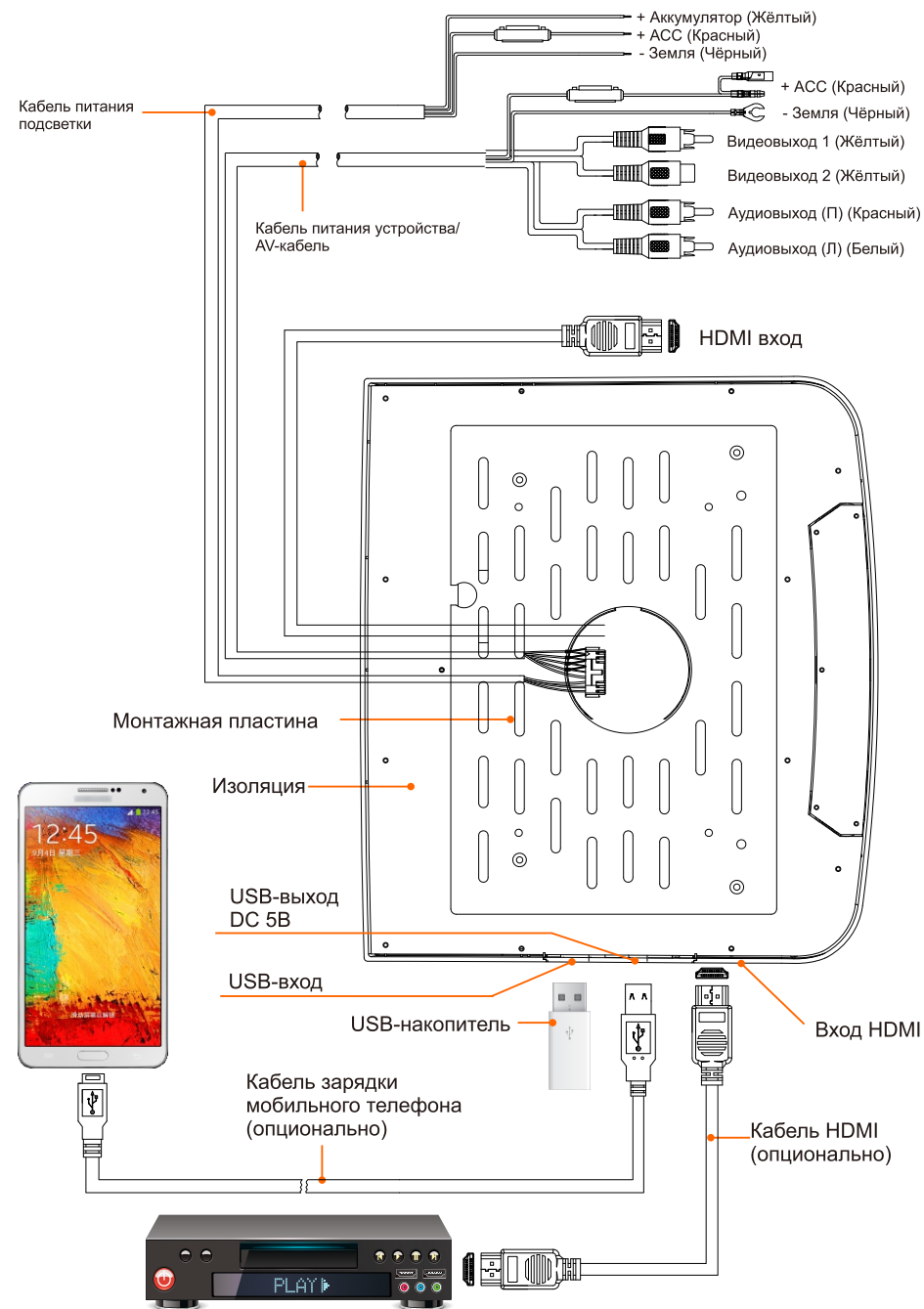
Меню выбора источника

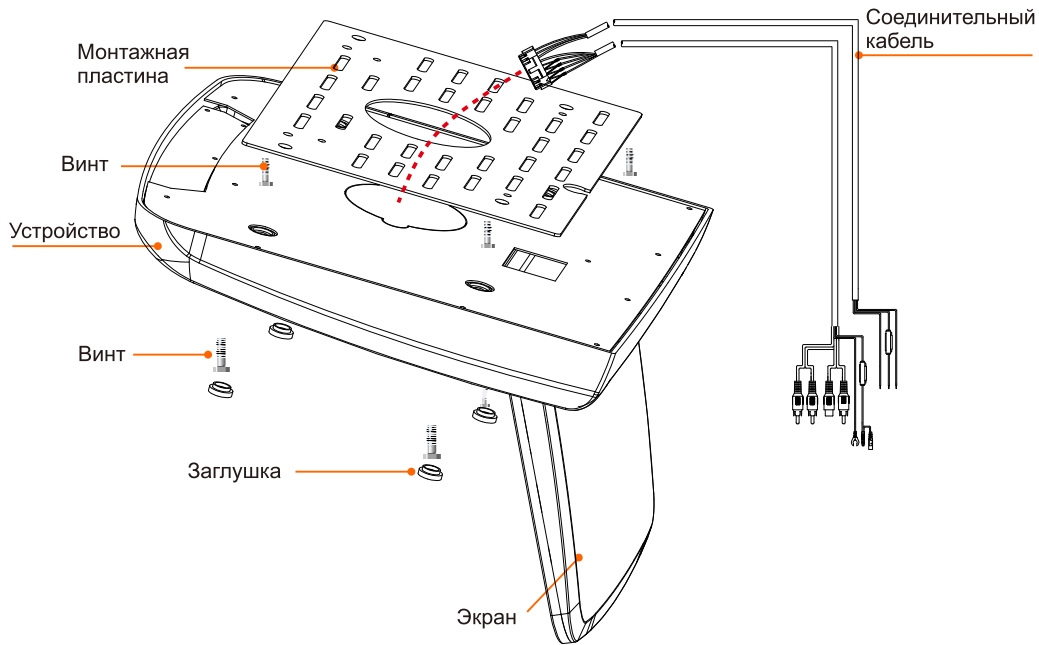


Меню медиаплеера

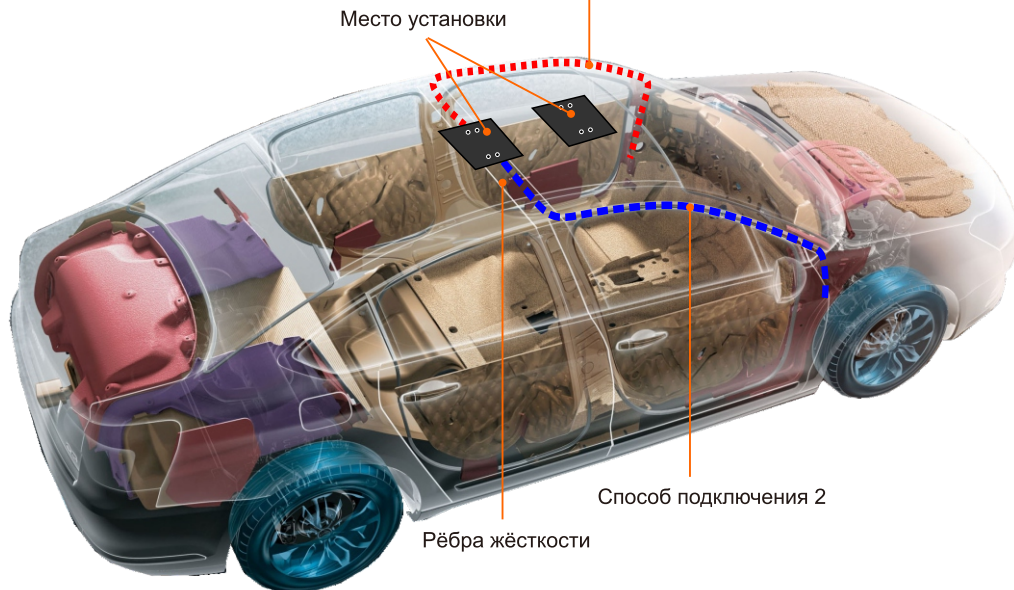


Меню настроек



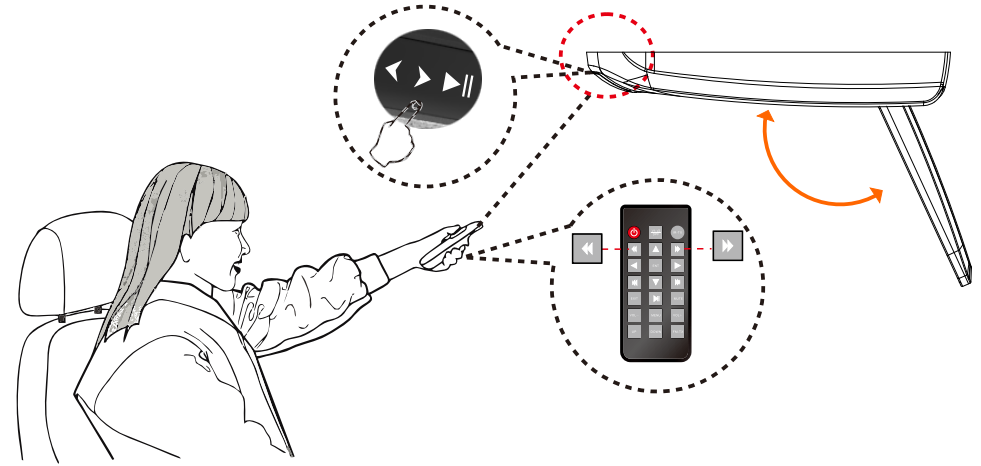


Способ подключения 1



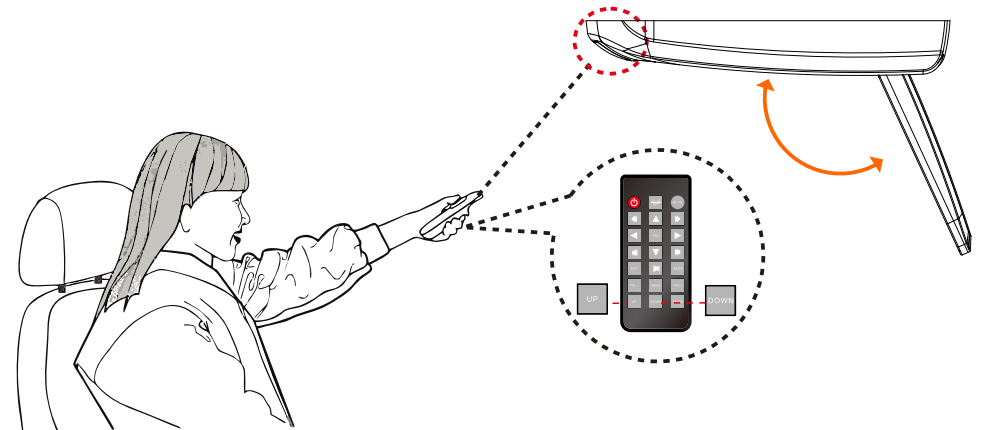
Быстрая перемотка

В режиме USB нажмите **▶||** на лицевой панели устройства, чтобы вызвать быстрое меню, далее нажмите **◀ ▶** для выбора функции (быстрая перемотка назад и вперёд, следующий трек и предыдущий трек) и подтвердите свой выбор нажатием **▶||**. Вызовите быстрое меню нажатием **■** на пульте ДУ, для выбора функции нажмите **◀ ▶** и подтвердите свой выбор нажатием **■**. Быстрая перемотка возможна напрямую кнопками **◀ ▶** на пульте ДУ.



Регулировка угла открытия экрана

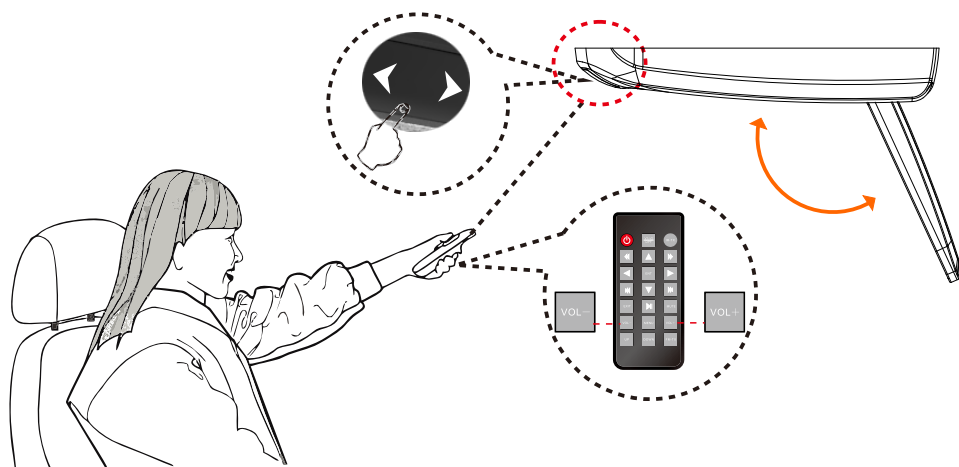
После включения устройства экран будет открыт автоматически на определённый угол. В случае если угол открытия экрана Вам не подходит, можно отрегулировать его нажатием **■ ■** на пульте ДУ. Когда выключится зажигание, экран устройства закроется автоматически. В следующий раз при включение устройства экран откроется на тот угол, на который был открыт последний раз.



Основные действия

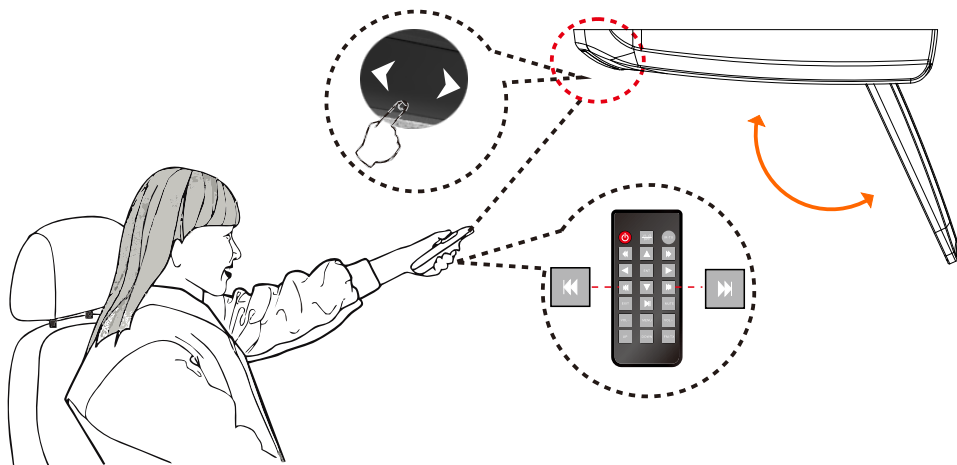
Регулировка громкости

В режиме USB нажмите ◀▶ на лицевой панели для увеличения и уменьшения уровня громкости. Также, нажатием VOL- VOL+ можно регулировать уровень громкости с пульта ДУ.



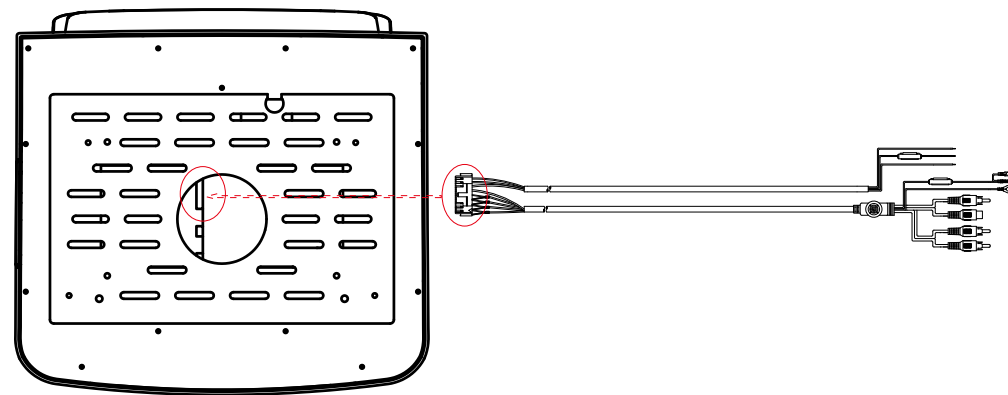
Переключение треков

В режиме USB нажмите ◀▶ на лицевой панели для переключения между следующим и предыдущим треком. Также, нажатием ▶◀ можно переключать треки с пульта ДУ.



Установка

Сначала проложите и подключите кабель в автомобиле. После этого подключите провод к устройству через круглое отверстие, как показано на изображении ниже:



Инструкция по установке

Установка потолочного монитора требует, как правило, снятия обшивки потолка автомобиля и установки монтажной пластины с креплением к рёбрам жёсткости.

Установку данного устройства должен производить специалист.

Рекомендуем обратиться в партнёрские установочные центры AVIS или в другие специализированные центры по установке дополнительного оборудования.

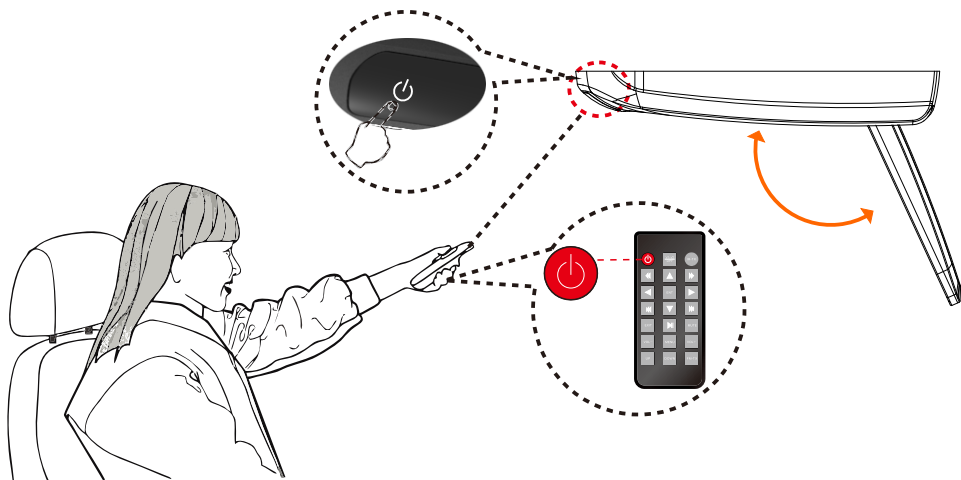
⚠ Предупреждение

Т.к. устройство имеет моторизованный привод, не пытайтесь открыть и закрыть экран устройства вручную. Это приведёт к поломке устройства и потере гарантии.













Основные действия

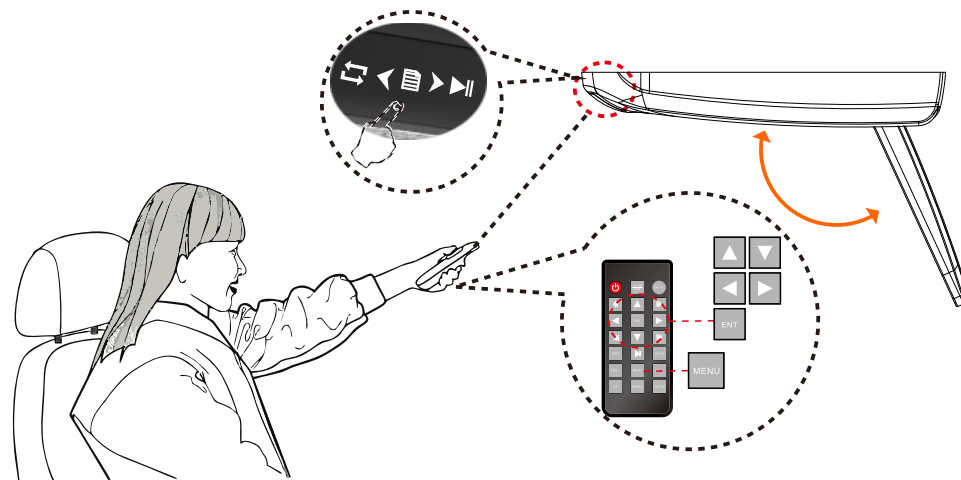
Включение и выключение

Нажмите  на лицевой панели или нажмите  на пульте ДУ для включения и выключения устройства.






Настройки

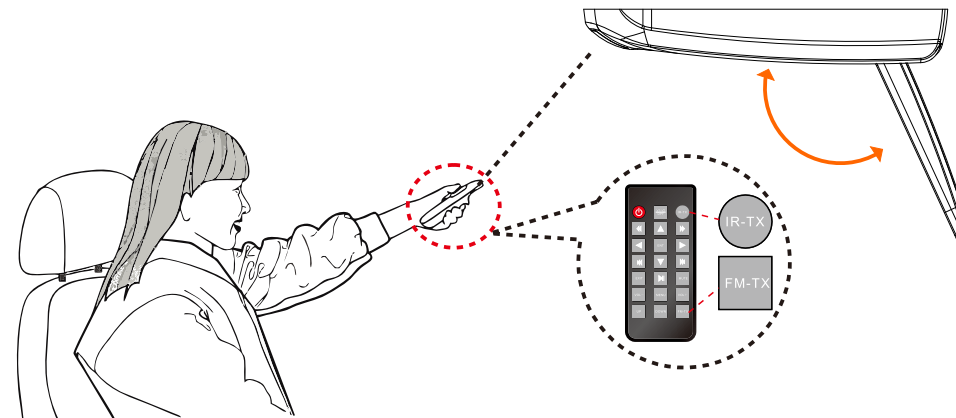
Нажмите  на лицевой панели или  на пульте ДУ для входа в меню настроек. Далее для выбора нужного пункта нажмите  и  на лицевой панели или     на пульте ДУ. Для подтверждения выбора нажмите  на лицевой панели или  на пульте ДУ. Для выхода из меню настроек нажмите  на лицевой панели или  на пульте ДУ.







Основные действия

Включение ИК-передатчика и FM-транسمиттера

Для включения и выключения ИК-передатчика нажмите  на пульте ДУ. Для включения и выключения FM-трансмиттера нажмите  на пульте ДУ. Также, можно нажатием  на лицевой панели войти в меню и включить или выключить данные функции.



Выбор источника

Выбор источника сигнала производится нажатием  на пульте ДУ или нажатием  на лицевой панели. Подтверждение выбора источника производится нажатием  на пульте ДУ или нажатием  на лицевой панели. (Если выбор источника не был подтверждён, автоматическое подтверждение произойдёт через 3 сек.)

